

# Дизайн на пользу технологиям: где компромисс между внешним видом и функциональностью универсального уличного светильника?

Медведев Иван, Технический специалист  
Светотехническое предприятие SDSBET

24 октября 2018

**SDSBET**  
КОНЦА СВЕТА НЕ БУДЕТ!



# Освещение дворовых территорий ЖК под ответственностью девелопера

И тут застройщик сталкивается с требованиями целого круга заинтересованных лиц: жильцов ЖК, администрации города, дивизионов и проектного бюро

- ✓ Прилегающие к ЖК территории – требования к освещению определены концептом городского освещения с целью сохранения единого облика города.
- ✓ Концепт освещения двора определяет дизайнерский отдел, при том требования чаще всего едины для всех новых ЖК
- ✓ Поэтому застройщик определяет поставщика освещения по соответствию светильников нормам освещенности, требованиям внешнего вида и соответствию бюджету проекта





# Девелоперу нужно комплексное светотехническое решение для дворов: опора и светильник

Освещение прилегающих к новым ЖК территориям – это регулярные для SDSBET проекты, согласованные с администрацией города

- ✓ Все просто: переход на светодиодные светильники реализуется по принципу замены старого светильника на современный
- ✓ Проект «Светлый город» основан на принципе сделать светло и не менять внешний облик города: поэтому новые светильники устанавливаются на старые опоры и мачты
- ✓ Девелоперу нужно создать светлый и красивый ЖК, поэтому внешний вид светильника имеет такой же приоритет, как и норма освещенности. Поэтому большинство девелоперов подбирают светильники вместе с опорами





# **В 2018 году ГК ПИК запускает масштабный тендер по поиску поставщика светодиодного освещения. Требуются дизайнерские опоры со светильниками**

- ✓ Группа Компаний ПИК — крупнейшая российская девелоперская компания, реализующая проекты в Москве, Московской области и регионах России.
- ✓ В ГК ПИК был инициирован масштабный переход на светодиодное освещение еще в 2016: во все новые проекты по умолчанию закладываются светодиодные светильники
- ✓ Требовалось определить еще одного поставщика дизайнерского освещения по трем параметрам: стоимость, качество, соответствие ТЗ

**Итоговый потенциал проекта на год (с учетом дальнейшей пролонгации):**

- ✓ 3620 опор,
- ✓ 6310 светильников,
- ✓ 72000 кв.м.





# Итоговое решение – это модульный светильник, интегрированный в новые опоры

По итогам проекта было разработано универсальное решение, применяемое на всех новых проектах ГК ПИК

- ✓ конструктив опоры: стальной профиль 200x100мм, толщина в зависимости от высоты опоры от 3 до 5мм.
- ✓ к опоре под углом 100 градусов крепится консоль изготовленная из листового металла толщина 1,5-3мм,
- ✓ габариты 700x70мм для одномодульных светильников,
- ✓ габариты 900x70мм для двух модульных светильников

В консолях имеются монтажные отверстия в габарит установочной рамки светильника

- ✓ принцип установки светильника: имеется рамка, не позволяющая светильнику провалиться внутрь консоли, и пружинные механизмы, не дающие светильнику выпасть из нее





# Единый вид всех опор, которые мы изготавливаем сохраняется за счет использования идентичных модульных светильников

Это позволяет сохранять одинаковые общие габариты опор, добавляя только высоту.

Сложности при разработке и изготовлении возникают:

- ✓ необходимость покрытия опоры не только горячим цинком, но и полимерно-порошковым покрытием. Проблема заключается в неровностях поверхности, образующихся после цинкования, которые необходимо зачистить перед покраской, не ободрав слой цинка до металла;
- ✓ подбор цвета и текстуры краски, полностью удовлетворяющих заказчика. Производитель полимерных покрытий много, и краски разных производителей с одним и тем же названием, могут быть не похожи друг на друга;
- ✓ контроль производства. В связи с особой спецификой работы производств, занимающихся изготовлением металлоконструкций, контроль производства – это самый важный пункт для получения на выходе максимально качественного продукта.



# Основная стоимость опоры составляют цена металла и его обработка

Оптимизация цены достигается путем детального разбора техпроцесса изготовления опоры и поиска наиболее подходящих под наше производств. Тут играют роль такие факторы производства:

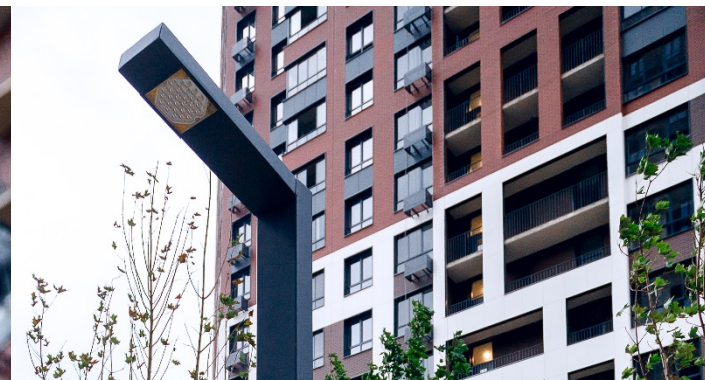
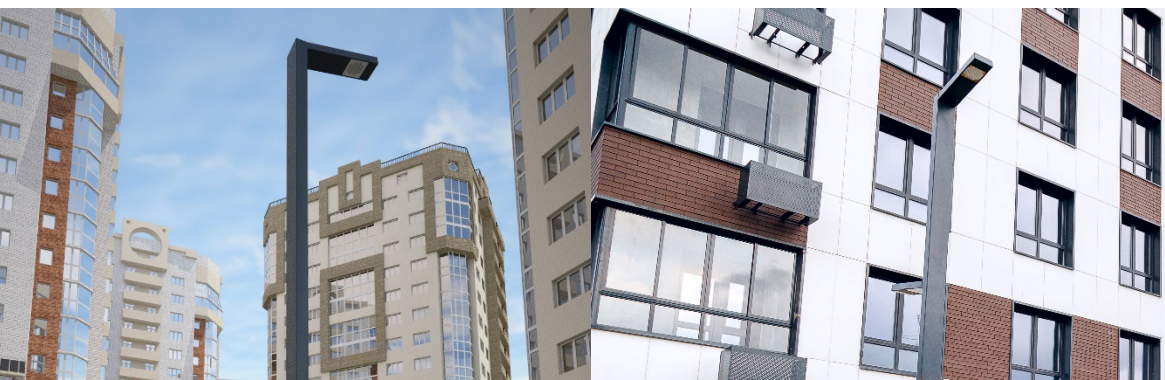
- ✓ Наличие собственной камеры цинкования;
- ✓ Наличие собственной покрасочной камеры;
- ✓ Техническая оснащённость производства, поиск их плюсов и адаптация этих плюсов для нашего производства;
- ✓ Логистика;
- ✓ Адаптация своего светодиодного модуля в опору – данный модуль проверен времен и не вызывает сомнений в качестве, при этом, за счет того, что он уже долгое время находится на рынке, его себестоимость оптимальна.

Данные факторы и их анализ позволяют предоставлять наиболее низкую цену наших решений без падения качества.



# Конструкция опоры претерпит изменения, чтобы получить статус SMART

- ✓ Конструкция станет алюминиевая;
- ✓ Способ изготовления: фильера с возможностью резать под один, два, три или четыре модуля, т.е. рисунок профиля по длине – постоянный с минимум ребер;
- ✓ Появится площадка для крепежа драйверов разного размера сверху и возможность ввода провода через герморазъем внутрь опоры для размещения драйвера внутри опоры;
- ✓ Консоль будет закрывать открытый верх металлической трубы опоры, и при этом у опоры будут выходы под видеонаблюдение, Wi-Fi, хотспот 5G и питание к этому оборудованию;
- ✓ Новые алюминиевые опоры будут с внутренней проводкой;
- ✓ Предусмотрено место для простого размещения и крепления датчика света.





# Комфортная светлая среда города – это высокая освещенность и современный дизайн освещения

Программа «Светлый город» ориентирована на

- ✓ сокращение темных участков города
- ✓ снижение количества несчастных случаев, криминала и аварийности, связанных с некачественным освещением
- ✓ сокращение энергопотребления

Девелопмент при проектировании новых ЖК помимо этих параметров учитывает также и внешний вид светильников:

- ✓ устаревшие опоры в большинстве случаев концепту ЖК не соответствует
- ✓ декоративные опоры также должны быть единого вида для всех новых проектов ЖК

При соблюдении интересов как девелопера, так и муниципалитета поставщик светотехники способствует созданию комфортной светлой среды для жителей города, при этом облагораживая его облик





Спасибо за внимание!

**SDSBET**<sup>®</sup>  
КОНЦА СВЕТА НЕ БУДЕТ!

**2018**

*Освещаем Ваши победы*

светодиодные  
и индукционные  
светильники